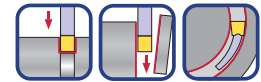


SGS

Наружное глубокое нарезание канавок и отрезка, 1 вершина



Прямая Левосторонняя Правосторонняя	Размер гнезда для пластины	Кат. №	Сплавы				Размеры (мм)					
			С покрытием				$W \pm 0.05$	r_{ϵ}	L	h	κ	
			АН725		GH130							
			R	L	R	L						
	2	SGS2-020	●	●	●	●	2	0.2	20	5	-	
		SGS2-020-6R/L	●	●	●	●	2	0.2	19.8	5	6°	
		SGS2-020-15R/L	●	●	●	●	2	0.2	19.8	5	15°	
		3	SGS3-020	●	●	●	●	3	0.2	20	5	-
			SGS3-020-6R/L	●	●	●	●	3	0.2	19.64	5	6°
			SGS3-002-6R/L	●	●	●	●	3	0.02	19.8	5	6°
	SGS3-020-15R/L		●	●	●	●	3	0.2	19.64	5	15°	
	4	SGS4-030	●	●	●	●	4	0.3	20	5	-	
	5	SGS5-030	●	●	●	●	5	0.3	25	5.5	-	
	6	SGS6-030	●	●	●	●	6	0.3	25	5.5	-	

DGE

Наружное нарезание канавок (шлифованная), 2 вершины



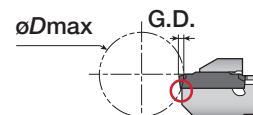
Прямая Левосторонняя Правосторонняя	Размер гнезда для пластины	Кат. №	Сплавы			Размеры (мм)				
			С покрытием		NEW NS9530	$W \pm 0.02$	$r_{\epsilon} \pm 0.05$	L ₁	L	h
			АН725	GH130						
	2	DGE100-000	●	●	★					
		DGE130-000	●	●	★	1.3	0	2.5	20	5
		DGE160-010	●	●	★	1.6	0.1	2.5	20	5
		DGE185-010	●	●	★	1.85	0.1	3.5	20	5
		DGE215-015	●	●	★	2.15	0.15	3.5	20	5

● Предупреждение по пластинам DGE

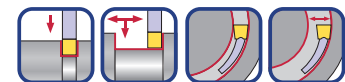
ϕD_{max} ограничен по глубине канавки (ГП), как показано на изображении справа. Обратите внимание на следующую таблицу.

Г.П. = глубина канавки

Кат. №	Макс. глубина	ϕD_{max}				
		G.D. = 1	G.D. = 1.5	G.D. = 2	G.D. = 2.5	G.D. = 3
DGE100-000	2	∞	18.6	11.5	-	-
DGE130-000					-	-
DGE160-010					-	-
DGE185-010	3	∞	18.6	11.5	8.8	7
DGE215-015						



Область возможных помех



DTE

Наружное, торцевое нарезание канавок и точение (шлифованная)

Прямая Левосторонняя Правосторонняя	Размер гнезда для пластины	Кат. №	Сплавы					Размеры (мм)			
			С покрытием			Кермет		$W \pm 0.02$	$r_{\epsilon} \pm 0.05$	L	h
			NEW T9125	АН725	GH130	NS530	NEW NS9530				
	3	DTE265-015	●	●	●	●	★	2.65	0.15	20	5
		DTE300-020	●	●	●	●	★	3	0.2	20	5
		DTE300-040	●	●	●	●	★	3	0.4	20	5
		DTE315-015	●	●	●	●	★	3.15	0.15	20	5
	4	DTE400-040	●	●	●	●	★	4	0.4	20	5
		DTE400-080	●	●	●	●	★	4	0.8	20	5
		DTE415-015	●	●	●	●	★	4.15	0.15	20	5
	5	DTE478-055	●	●	●	●	★	4.78	0.55	25	5.5
		DTE500-040	●	●	●	●	★	5	0.4	25	5.5
		DTE500-080	●	●	●	●	★	5	0.8	25	5.5
		DTE515-015	●	●	●	●	★	5.15	0.15	25	5.5
	6	DTE600-080	●	●	●	●	★	6	0.8	25	5.5
		DTE600-120	●	●	●	●	★	6	1.2	25	5.5
	8	DTE800-080	●	●	●	●	★	8	0.8	30	6.7
		DTE800-120	●	●	●	●	★	8	1.2	30	6.7

* Чтобы просмотреть специальные пластины TungCut, ● : Складские позиции
пожалуйста, перейдите к странице 6-94