

Ширина
1.4~8.0mm

Макс. отрезной диаметр
≤ 25mm, ≤ 120mm

1, 2
вершины

Отрезка / глубокая проточка

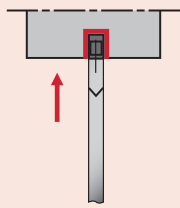


Рис. 1

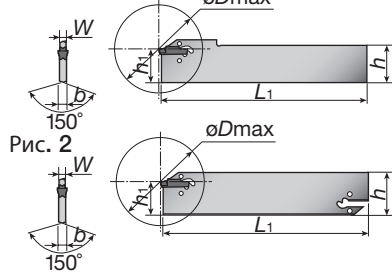
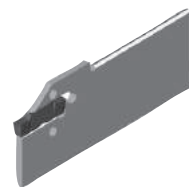
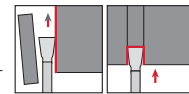
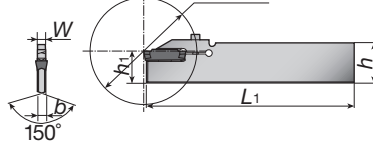


Рис. 3



Лезвия

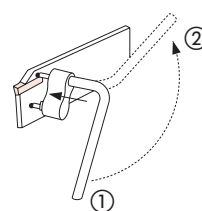
Размер лезвия пластины	Кат.№	Наличие	*Макс. отрезной диаметр øDm (mm)	Размеры (мм)					Пластины	Детали		Форма
				h ₁	b	h	L ₁	W		Зажимной винт	Ключ	
1	CGP26-1.4S	●	26	21.4	1	26	150	1.4	DGS1.4-016	-	CRW23	Рис. 1
	CGP32-1.4D	●	26	24.8	1	32	150	1.4		-	CRW23	Рис. 2
2	CGP26-2S	●	40	21.4	1.8	26	150	2	SGM	-	CRW33	Рис. 1
	CGP32-2D	●	50	24.8	1.8	32	150	2		-	CRW33	Рис. 2
3	CGP26-3S	●	50	21.4	2.4	26	150	3	SGS	-	CRW33	Рис. 1
	CGP32-3D	●	100	24.8	2.4	32	150	3		-	CRW33	Рис. 2
4	CGP26-4S	●	80	21.4	3.2	26	150	4	SGS	-	CRW33	Рис. 1
	CGP32-4D	●	100	24.9	3.2	32	150	4		-	CRW33	Рис. 2
	CGP45-4D	●	120	38.1	3.2	45	150	4		-	CRW33	Рис. 2
5	CGP32-5D	●	120	24.9	4	32	150	5	-	CRW33	Рис. 2	
6	CGP32-6D	●	120	24.9	5.2	32	150	6	-	CRW33	Рис. 2	
8	CGP32-8S-CL	●	80	24.9	6.2	32	150	8	CM4x0.7x20-M0-A	P-3	Рис. 3	

Предупреждение

Ключ CRW□□, должен заказываться отдельно

Новый разработанный ключ

Пластина зажимается эластичной верхней зажимной губкой. Низкая зажимная сила увеличивает стабильность и срок службы.

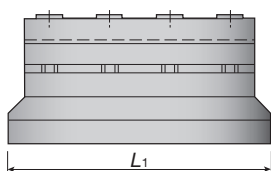
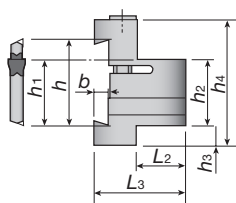


① → ② : открыт
② → ① : закрыт

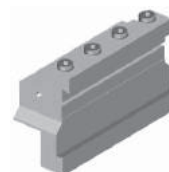
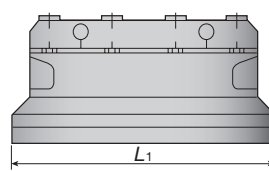
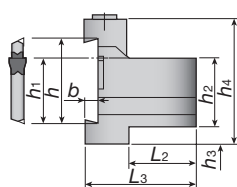
TUNGCUT Отрезка
CTBF / CTBU

Глубокая проточка / отрезка

CTBF тип



CTBU тип



Инструментальный блок для CGP лезвий

Кат.№	Наличие	Размеры (мм)									Лезвие	Детали		
		h ₁	b	h	L ₁	h ₂	h ₃	h ₄	L ₂	L ₃		Зажимной винт	закрыт	Ключ
CTBF25-45	●	38.1	5.5	45	110	25	25	66	22	40	CGP	CM6x1.0x40-A	-	P-5
CTBF32-45	●	38.1	5.5	45	120	32	18	66	28	45		CM6x1.0x40-A	-	
CTBU20-26	●	21.4	4	26	86	20	9	43	21	38		CM6x30-S	CT-86	
CTBU25-26	●	21.4	4	26	110	25	5	45	23	42		CM6x30-S	CT-100	
CTBU20-32	●	24.8	5.3	32	100	20	13	50	19	38		CM6x30-S	CT-105	
CTBU25-32	●	24.8	5.3	32	110	25	8	50	23	42		CM6x30-S	CT-110	
CTBU32-32	●	24.8	5.3	32	110	32	5	54	29	48		CM6x30-S	CT-110	

● : Складские позиции