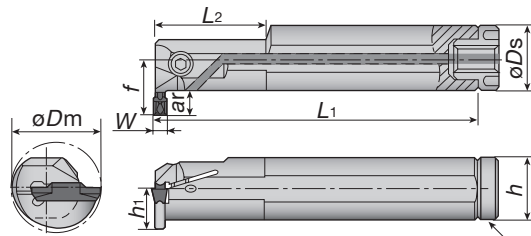
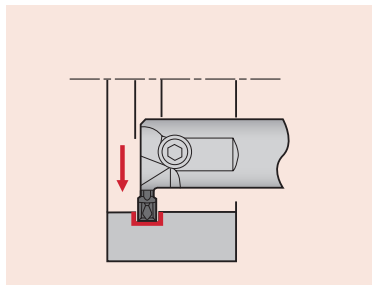


# CTI R/L

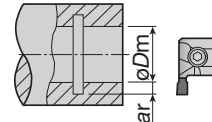
Ширина  
3.0~8.0mm

Макс. глубина паза  
≤4.0mm, ≤10.0mm

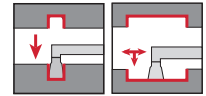
2  
вершины



Показано правое исполнение R



Уплотнительный колпак (дополнительно)



## Державки (моноблочные)

Размер посадочного места пластины	Кат. No.	Наличие		Мин. диаметр øDm (mm)	Макс. глубина паза ar (mm)	Размеры (мм)						Пластины	Детали				
		R	L			øDs	h1	h	*L1	f	W		L2	Clamping screw	Wrench	Seal cap	Internal screw
3	CTIR/L20-3T06-D250	●	●	25	6	20	9	18	160	15.8	3	40	DTI DTX	CM5x0.8x12-A	P-4	CA-20	M6
	CTIR/L25-3T05-D250	●	●	25	5.1	25	11.5	23	200	17.5	3	40				CA-25	R1/8"
	CTIR/L25-3T08-D320	●	●	32	8	25	11.5	23	200	21.5	3	40		CA-32	R1/8"		
	CTIR/L32-3T10-D400	●	●	40	10	32	15	30	250	27	3	60		CA-32	R1/8"		
4	CTIR/L20-4T06-D250	●	●	25	6	20	9	18	160	15.8	4	40	DTI DTX	CM5x0.8x12-A	P-4	CA-20	M6
	CTIR/L25-4T08-D320	●	●	32	8	25	11.5	23	200	21.5	4	40				CA-25	R1/8"
	CTIR/L32-4T04-D310	●	●	31	4	32	15	30	250	20.8	4	60		CA-32	R1/8"		
	CTIR/L32-4T10-D400	●	●	40	10	32	15	30	250	27	4	60		CA-32	R1/8"		
5	CTIR/L25-5T05-D310	●	●	31	5	25	11.5	23	200	17.3	5	60	DTI DTX	CM6x1x16-A	P-5	CA-25	R1/8"
	CTIR/L32-5T10-D400	●	●	40	10	32	15	30	250	27	5	60		CM6x1x20-A		CA-32	
6	CTIR/L32-6T04-D310	●	●	31	4	32	15	30	250	20.8	6	60	DTI DTX	CM6x1x20-A	P-5	CA-32	R1/8"
	CTIR/L32-6T10-D400	●	●	40	10	32	15	30	250	27	6	60				CA-32	
8	CTIR/L32-8T05-D370	●	●	37	5	32	15	30	250	21.3	8	60	DTI DTX	CM6x1x25-A	P-5	CA-32	R1/8"
	CTIR/L40-8T05-D420	●	●	42	5.8	40	19	38	300	25.8	8	65				CA-40	

\* Значение "L<sub>1</sub>" в выше представленной таблице рассчитано для ширины "W" из этой таблицы

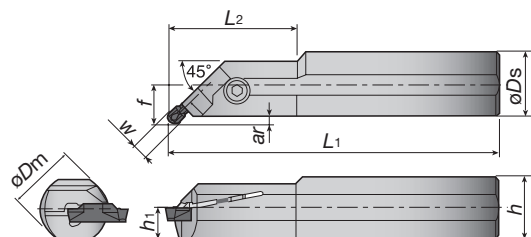
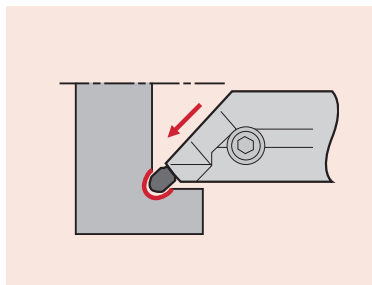
● : Складские позиции

# CGIUR/L

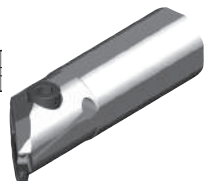
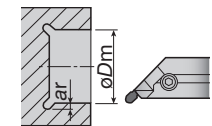
Ширина  
3.0~6.0mm

Макс. глубина паза  
≤ 2.86mm

2  
вершины



Показано правое исполнение R



## Державки (моноблочные)

Размер посадочного места пластины	Кат. No.	Наличие		Мин. диаметр øDm (mm)	Макс. глубина паза ar (mm)	Размеры (мм)						Пластины	Детали		
		R	L			øDs	h1	h	L1	*f	W		L2	Зажимной винт	Ключ
3	CGIUR/L20-3T02-D380	●	●	38	2.8	20	9.5	19	160	12.8	3	-	DTIU	CM5x0.8x12-A	P-4
	CGIUR/L25-3T02-D380	●	●	38	2.8	25	11.5	23	200	14.8	3	40			
4	CGIUR/L20-4T02-D380	●	●	38	2.8	20	9.5	19	160	12.9	4	-	DTIU	CM5x0.8x16-A	P-4
	CGIUR/L25-4T02-D460	●	●	46	2.8	25	11.5	23	200	14.9	4	40			
5, 6	CGIUR/L25-6T02-D460	●	●	46	2.8	25	11.5	23	200	15.2	6	-	DTIU	CM6x1x16-A	P-5

\* Значение "f" в выше представленной таблице рассчитано для ширины "W" из этой таблицы

● : Складские позиции