

TUNGCUT Отрезка JCTER/L

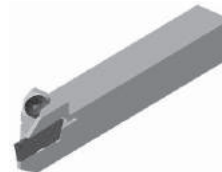
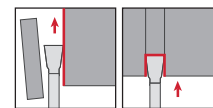
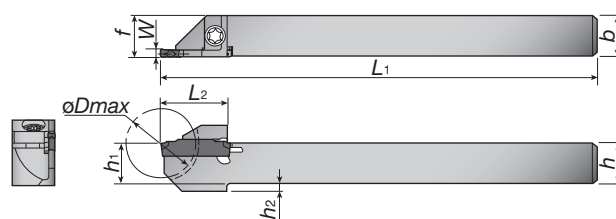
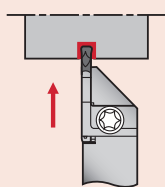
Ширина
1.4~3.0mm

Макс. отрезной диаметр
≤20.0mm, ≤32.0mm

1, 2
вершины

Для небольших
станков

Отрезка / канавка



Показано правое (R) исполнение

Державка (моноблочный тип)

Размер гнезда пластины	Кат.№	Наличие		Макс. диам. øDmax (mm)	Размеры (мм)								Пластины	Детали	
		R	L		h1	b	h	L1	*f	W	h2	L2		Зажимной винт	Ключ
1	JCTER/L1010-1.4T10	●	●	20	10	10	10	125	10.2	1.4	-	18	DGS1.4-016	CSHB-4-A	T-15F
	JCTER/L1212-1.4T12	●	●	24	12	12	12	125	12.2	1.4	-	19.5			
	JCTER/L1414-1.4T12	●	●	24	14	14	14	125	14.2	1.4	-	19.5			
	JCTER/L1616-1.4T16	●	●	32	16	16	16	125	16.2	1.4	-	24			
2	JCTER/L1010-2T10	●	●	20	10	10	10	125	10.1	2	2	19	DGM/SGM DGS/SGS	CSHB-4-A	T-15F
	JCTER/L1212-2T12	●	●	24	12	12	12	125	12.1	2	-	19			
	JCTER/L1414-2T12	●	●	24	14	14	14	125	14.1	2	-	19			
	JCTER/L1616-2T16	●	●	32	16	16	16	125	16.1	2	-	24			
3	JCTER/L1212-3T12	●	●	24	12	12	12	125	12.3	3	-	19	DGE DTE	CSHB-4-A	T-15F
	JCTER/L1616-3T16	●	●	32	16	16	16	125	16.3	3	-	24			
	JCTER/L2020-3T16	●	●	32	20	20	20	125	20.3	3	-	24			

* Обозначение "f" в представленной таблице рассчитано для ширины проточки "W" из этой таблицы.

Примечание: Пожалуйста, обратите внимание на пластины "DGE" и "DTE" на стр.6-25

Отрезка и обработка канавок

6

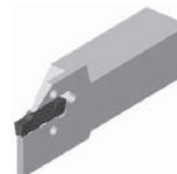
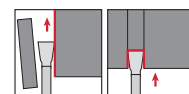
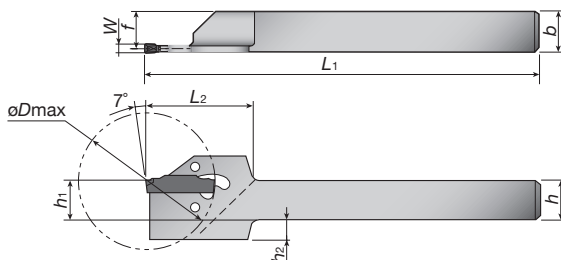
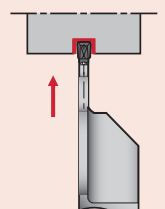
TUNGCUT Отрезка CGER/L

Ширина
1.4~4.0mm

Макс. глубина канавки
≤9.7mm, ≤20.3mm

1, 2
вершины

Отрезка / глубокая канавка



Показано правое (R) исполнение

Державка (моноблочный тип)

Размер гнезда пластины	Кат.№	Наличие		Макс. диам. øDm (mm)		Макс. глубина проточки ar (mm)	Размеры (мм)								Пластины	Детали
		R	L	DGS/M	SGS/M		h1	b	h	L1	*f	W	h2	L2		
1	CGER/L2020-1.4T14	●	●	29	29	9.7	20	20	20	125	20.2	1.4	-	30	DGS1.4-016	CRW23
2	CGER/L1212-2T17	●	●	35	35	11.8	12	12	12	150	12.1	2	6	30	DGM/SGM DGS/SGS	CRW33
	CGER/L1616-2T17	●	●	35	35	11.8	16	16	16	150	16.1	2	2	30		
	CGER/L2020-2T17	●	●	35	35	9.8	20	20	20	125	20.1	2	-	30		
3	CGER/L1212-3T19	●	●	38	40	12	12	12	12	150	12.3	3	6	30	DGS/SGS	CRW33
	CGER/L1616-3T19	●	●	38	45	14.9	16	16	16	150	16.3	3	2	30		
	CGER/L2020-3T19	●	●	38	45	13.2	20	20	20	125	20.3	3	-	30		
4	CGER/L2020-4T19	●	●	38	55	20.3	20	20	20	125	20.4	4	-	32		CRW33

* Обозначение "f" в представленной таблице рассчитано для ширины проточки "W" из этой таблицы.

● : Складские позиции