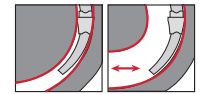
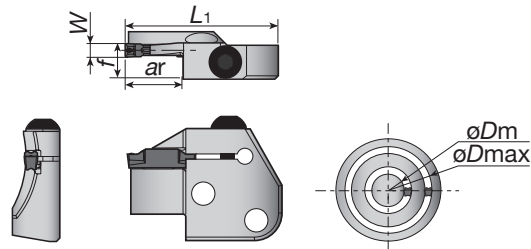
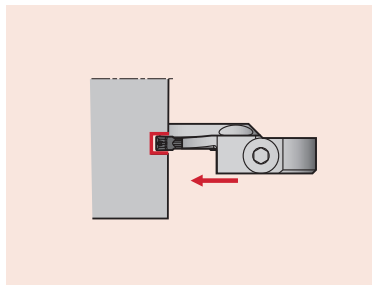


# CAFR/L

Ширина  
3.0~6.0mm

Макс. глубина канавки  
≤12.0mm, ≤25.0mm

2  
вершины



Показано правое (R) исполнение

## Лезвия

Размер гнезда пластины	Кат.№	Наличие		Макс. диаметр øDm (mm)	Мин. диаметр øDm (mm)	Макс. глуб. канавки ar (mm)	Размеры (мм)			Пластины <sup>(3)</sup>	Хвостовик	Детали	
		R	L				L1	f <sup>(2)</sup>	W			Зажимной винт	Ключ
3	CAFR/L-3T12-040055	●	●	40	55	12	45	10.4	3	DTF	CHFVR/L	BHM6-20-A	P-4
	CAFR/L-3T12-055075	●	●	55	75	12	45	10.4	3				
	CAFR/L-3T12-075100	●	●	75	100	12	45	10.4	3				
	CAFR/L-3T12-100140	●	●	100	140	12	45	10.4	3				
	CAFR/L-3T12-140200	●	●	140	200	12	45	10.4	3				
4	CAFR/L-4T16-050070	●	●	50	70	16	45	10.5	4	DTF DTE DTX DGS DGM	CHFVR/L	BHM6-20-A	P-4
	CAFR/L-4T16-070100	●	●	70	100	16	45	10.5	4				
	CAFR/L-4T16-100150	●	●	100	150	16	45	10.5	4				
	CAFR/L-4T16-150250	●	●	150	250	16	45	10.5	4				
5	CAFR/L-5T20-055080	●	●	55	80	20	49	10.5	5	CHFVR/L	CHFVR/L	BHM6-20-A	P-4
	CAFR/L-5T20-080120	●	●	80	120	20	49	10.5	5				
	CAFR/L-5T20-120180	●	●	120	180	20	49	10.5	5				
	CAFR/L-5T20-180300	●	●	180	300	20	49	10.5	5				
	CAFR/L-5T20-300000	●	●	300	∞	20	49	10.5	5				
6	CAFR/L-6T25-060090	●	●	60	90	25 <sup>(1)</sup>	55	10.5	6	CHFVR/L	CHFVR/L	BHM6-20-A	P-4
	CAFR/L-6T25-090150	●	●	90	150	25 <sup>(1)</sup>	55	10.5	6				
	CAFR/L-6T25-150250	●	●	150	250	25 <sup>(1)</sup>	55	10.5	6				
	CAFR/L-6T25-250400	●	●	250	400	25 <sup>(1)</sup>	55	10.5	6				

(1) Если глубина больше, чем длина пластины, то рекомендуются пластины с одной кромкой.

(2) Значение "f" в представленной таблице рассчитано для ширины канавки "W" из этой таблицы.

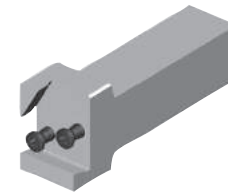
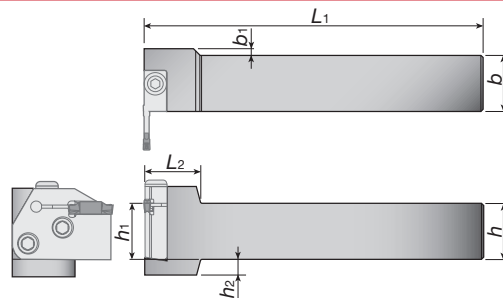
(3) Пожалуйста, прочтите "Предостережение" на предыдущей странице по мин. диаметру øDm для DTE, DGS и DGM пластин.

Отрезка и обработка канавок

6

# CHFVR/L

Горизонтального типа



Показано правое (R) исполнение

## Державки для лезвий

Кат.№	Наличие		Размеры (мм)							Лезвия	Детали	
	R	L	h1	b	h	L1	b1	h2	L2		Зажимной винт	Ключ
CHFVR/L2020	●	●	20	20	20	150	8	12	25	CAER/L CAFR/L	CSHB-6-A	P-4
CHFVR/L2525	●	●	25	25	25	150	3	7	25			
CHFVR/L3232	●	●	32	32	32	170	-	-	25			

## Комбинация лезвия и державки

Державки	Лезвия			
	CAER□□□	CAEL□□□	CAFR□□□	CAFL□□□
CHFVR***		●	●	
CHFVL***	●			●

● : Складские позиции