

# Frézy válcové čelní | krátké, 1 břít přes střed

- EN** End mills | short, 1 tooth cut over centre
- DE** Schafffräser | Kurz, 1 Schneide über Mitte
- RU** Фрезы концевые с цилиндрическим хвостовиком | короткие, с центрорежущим зубом

DIN 1835B

DIN 844

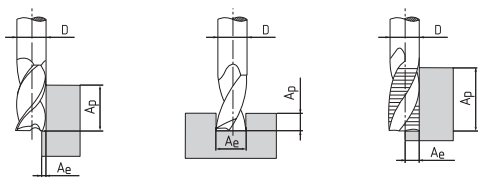
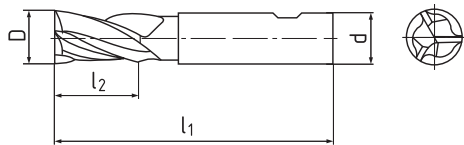
typ N

λ=40°  
χ=12°

HSS Co8

TiAlN

## 1404



D k 10	d h 6	l <sub>1</sub>	l <sub>2</sub>	Z
2	6	51	7	3
2,5	6	52	8	3
3	6	52	8	3
3,5	6	54	10	3
4	6	55	11	3
4,5	6	55	11	3
5	6	57	13	3
6	6	57	13	3
7	10	66	16	3
8	10	69	19	3
9	10	69	19	3
10	10	72	22	3
11	12	79	22	3
12	12	83	26	3
13	12	83	26	3
14	12	83	26	3
15	12	83	26	3
16	16	92	32	3
17	16	92	32	3
18	16	92	32	3
19	16	92	32	3
20	20	104	38	3
22	20	104	38	3
25	25	121	45	3
28	25	121	45	3
32	32	133	53	3

140418	140418
.020	.020 TiAlN
.025	.025 TiAlN
.030	.030 TiAlN
.035	.035 TiAlN
.040	.040 TiAlN
.045	.045 TiAlN
.050	.050 TiAlN
.060	.060 TiAlN
.070	.070 TiAlN
.080	.080 TiAlN
.090	.090 TiAlN
.100	.100 TiAlN
.110	.110 TiAlN
.120	.120 TiAlN
.130	.130 TiAlN
.140	.140 TiAlN
.150	.150 TiAlN
.160	.160 TiAlN
.170	.170 TiAlN
.180	.180 TiAlN
.190	.190 TiAlN
.200	.200 TiAlN
.220	.220 TiAlN
.250	.250 TiAlN
.280	.280 TiAlN
.320	.320 TiAlN

### Řezné podmínky / Cutting conditions / Schnittbedingungen / Условия резания

Material	Ap	Ae	Vc	fz (mm/z)									
				Ø 6	Ø 8	Ø 10	Ø 12	Ø 16	Ø 18	Ø 20	Ø 25	Ø 32	
<b>P.2</b> ≤ 850 N/mm <sup>2</sup>	1xD	0,1xD	99	0,017	0,023	0,031	0,037	0,048	0,056	0,063	0,1	0,12	
<b>P.3</b> ≤ 1100 N/mm <sup>2</sup>	1xD	0,1xD	61,5	0,017	0,023	0,031	0,037	0,048	0,056	0,063	0,1	0,12	
<b>P.4</b> ≤ 900 N/mm <sup>2</sup>	1xD	0,1xD	76,5	0,017	0,023	0,031	0,037	0,048	0,056	0,063	0,1	0,12	
<b>P.5</b> ≤ 1100 N/mm <sup>2</sup>	1xD	0,1xD	61,5	0,017	0,023	0,031	0,037	0,048	0,056	0,063	0,1	0,12	
<b>M.2</b> 750 - 850 N/mm <sup>2</sup>	1xD	0,1xD	37,5	0,017	0,023	0,031	0,037	0,048	0,056	0,063	0,1	0,12	
<b>K.1</b> < 240 HB	1xD	0,1xD	88,5	0,017	0,023	0,031	0,037	0,048	0,056	0,063	0,1	0,12	
<b>S.1</b> ≤ 1500 N/mm <sup>2</sup>	1xD	0,1xD	31,5	0,0119	0,0161	0,0217	0,0259	0,0336	0,0392	0,0441	0,1	0,12	
<b>S.2</b> ≤ 1250 N/mm <sup>2</sup>	1xD	0,1xD	30	0,0119	0,0161	0,0217	0,0259	0,0336	0,0392	0,0441	0,07	0,084	

TiAlN: Vc + 50 %