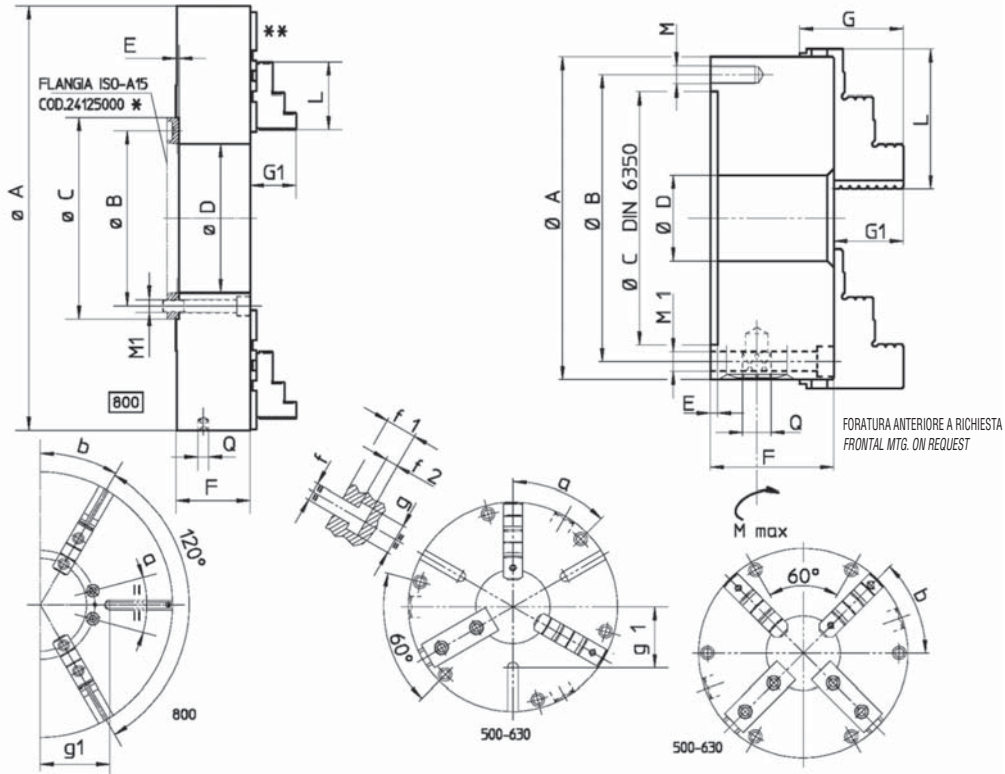
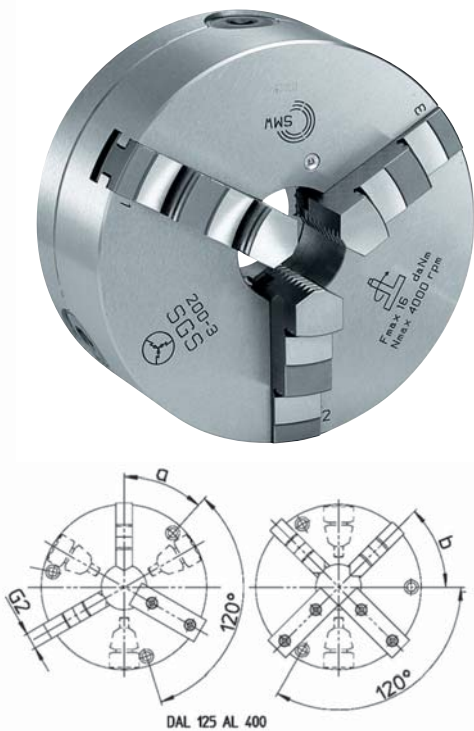


Autocentranti SMW a comando manuale a guida semplice con corpo in acciaio SMW self-centering manual chucks, steel body

- SGS foratura posteriore
SGS rear mounting
- SGSF foratura anteriore
SGSF frontal mounting



Soggetto a cambiamenti tecnici / Subject to technical changes

SMW tipo SGS-SGSF		80-16	100-20	125-35	160-42	200-55	250-76	315-103	400-136	500-190	630-252	800-281
Attacco/Mounting DIN 6350	Dim.	FL56	FL70	FL95	FL125	FL160	FL200	FL260	FL330	FL420	FL545	FL380
	A	80	100	125	160	200	250	315	400	500	630	800
	B	67	83	108	140	176	224	286	362	458	586	330,2
H6	C	56	70	95	125	160	200	260	330	420	545	380
	D	16	20	35	42	55	76	103	136	190	252	281
	E	3	3	4	4	4	5	5	5	5	7	6
	F	44	50	59,5	68	78	89	96,2	108	119	129	140
	G	28	32	40	53	54	63	73	92	100	110	-
	G ₁	13	16	20	32	29	34	41	55	60	70	87
	G ₂	11	15	20	20	25	28	32	36	40	50	50
	L	32	42	51	70	85	105	125	145	180	225	127
Foratura posteriore/Rear mounting	M	3xM6	3xM8	3xM8	6xM10	6xM10	6xM12	6xM16	6xM16	6xM16	6xM16	-
Foratura anteriore/Front mounting	M ₁	-	-	3xM8	3xM10	3xM10	3xM12	3xM16	3xM16	6xM16	6xM16	6xM24
	Q	6	9	9	11	11	14	14	17	19	19	19
	a	-	-	100 ^Y	102 ^Y	42 ^Y	42 ^Y	42 ^Y	45 ^Y	45 ^Y	45 ^Y	30 ^Y
	b	-	-	-	45 ^Y	45 ^Y	45 ^Y	45 ^Y	45 ^Y	45 ^Y	45 ^Y	30 ^Y
	f	-	-	-	-	-	-	-	-	14	18	18
	f ₁	-	-	-	-	-	-	-	-	21	26	26
	f ₂	-	-	-	-	-	-	-	-	11	13	13
	g	-	-	-	-	-	-	-	-	25	32	32
	g ₁	-	-	-	-	-	-	-	-	145	195	210
Velocità massima/Max. speed	r.p.m.	6000	5200	4800	4500	4000	3500	2800	2000	1200	800	600
Coppia/Torque M max	N.m	35	50	75	120	160	180	200	280	360	460	460
Massa con griffe/Weight (w. jaws)	Kg	2,5	3,2	6	11,2	20	32	50	90	146	250	460
Momento d'inerzia/Mom of inertia	Kgm ²	0,002	0,004	0,012	0,036	0,1	0,25	0,60	1,8	4,6	12,4	36,8

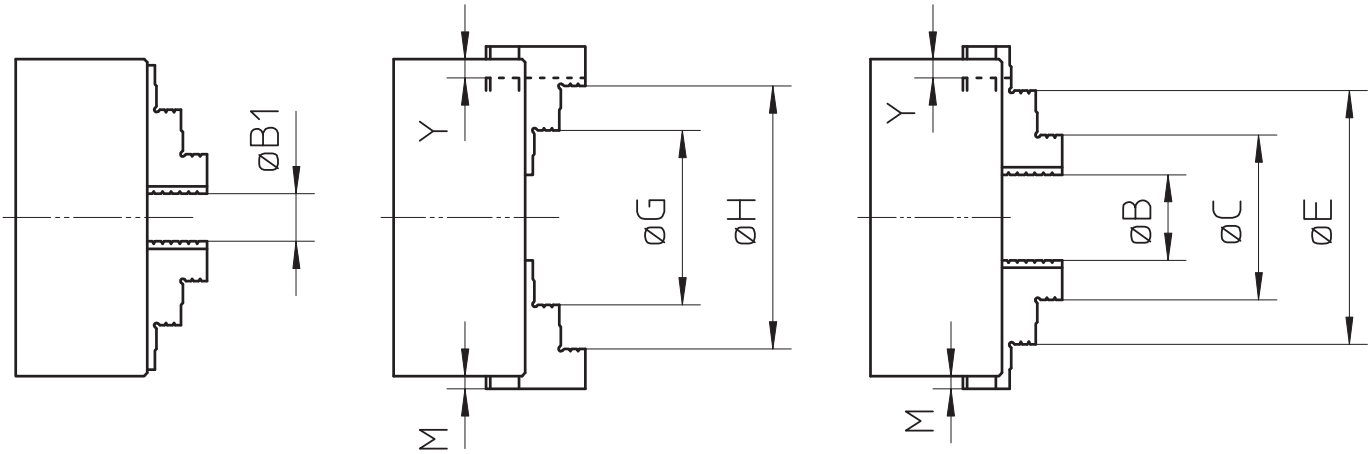
GUIDA D'ORDINE ORDER EXAMPLE		33030208	33030210	33030212	33030216	33030220	33030225	33030231				
Foratura post./Rear mtg. 3+3												
Foratura pos./Rear mtg. 4+4		-	33032210	33032212	33032216	33032220	33032225	33032231	Foratura doppia / Double mtg.			
Foratura ant./Front mtg. 3+3		-	-	33031212	33031216	33031220	33031225	33031231	33031240	33031250	33031263	33031280
Foratura ant./Front mtg. 4+4		-	-	-	33033216	33033220	33033225	33033231	33033240	33033250	33033263	-

** Falsa griffa + Morsetti duri / Master Jaw + Hard top jaw

- * Flangia ISO-A8 Cod. 24185000
- * Flangia ISO-A11 Cod. 24115000
- * Flangia ISO-A15 Cod. 24125000 DIRETTO/DIRECT
- * Flangia ISO-A20 Cod. 24175000

N.B.: Gli autocentranti con foratura anteriore hanno anche la foratura posteriore (escluso diametro 800)
Chucks with frontal mtg. also have the rear mounting (diameter 800 excluded)

- : Non disponibile / Not available



Soggetto a cambiamenti tecnici / Subject to technical changes

Diametri di bloccaggio consigliati alla max forza di bloccaggio / Suggested clamping diameters at max. clamping force

SMW tipo SGS-SGSF		80-16	100-20	125-35	160-42	200-55	250-76	315-103	400-136	500-190	630-252
Griffe monoblocco/ Monoblock jaws	B	3-22	5-20	17-36	19-56	22-75	39-107	58-115	77-162	80-232	115-342
	G	25-44	34-50	53-72	64-101	78-130	93-172	129-199	169-254	201-353	286-494
	H	48-67	65-81	93-112	113-150	146-198	176-255	226-296	295-380	341-492	419-661
	C	22-41	26-42	43-62	57-94	68-121	66-158	128-184	149-234	180-332	247-474
	E	45-64	59-74	84-103	109-146	136-189	149-241	212-281	275-360	320-471	399-640
	Y	6	6	6	0	4	9	9	16	30	40
	M	3	2	6	18	22	31	25	26	46	81

Diametro di bloccaggio minimo con forza di bloccaggio ridotta del 40% / Min. clamping diameters with clamping force reduced by 40%

B1	2	3	3	3	4	5	10	10	20	30
----	---	---	---	---	---	---	----	----	----	----

SMW tipo SGS-SGSF	80-16	100-20	125-35	160-42	200-55	250-76	315-103	400-136	500-190	630-252
N° spire della corona/ No. of scroll teeth	2	2	2	2	3	3	5	5	5	6
N° spire della corona in presa per bloccaggio di sicurezza/ No. of meshing scroll teeth for safety clamping	2	2	2	2	3	3	5	5	5	5

- Per massime velocità e massime chiusure, tutte le spire devono essere in presa.
For max. speed and max. clamping, all teeth shall be meshing.
- Per controllo spire in presa verso l'esterno quota (M) verso l'interno quota (Y).
For meshing teeth control towards outside dimension (M) towards inside dimension (Y).
- Per funzionamenti fuori di questi limiti ± 16 mm sul diametro, ridurre la chiusura del 25%.
For features exceeding these limits ± 16 mm on diameter, clamping shall be reduced by 25%.

ATTENZIONE: I DIAMETRI DI BLOCCAGGIO SONO STATI CALCOLATI CON LE SPIRE IN PRESA SEGNATI IN TABELLA.

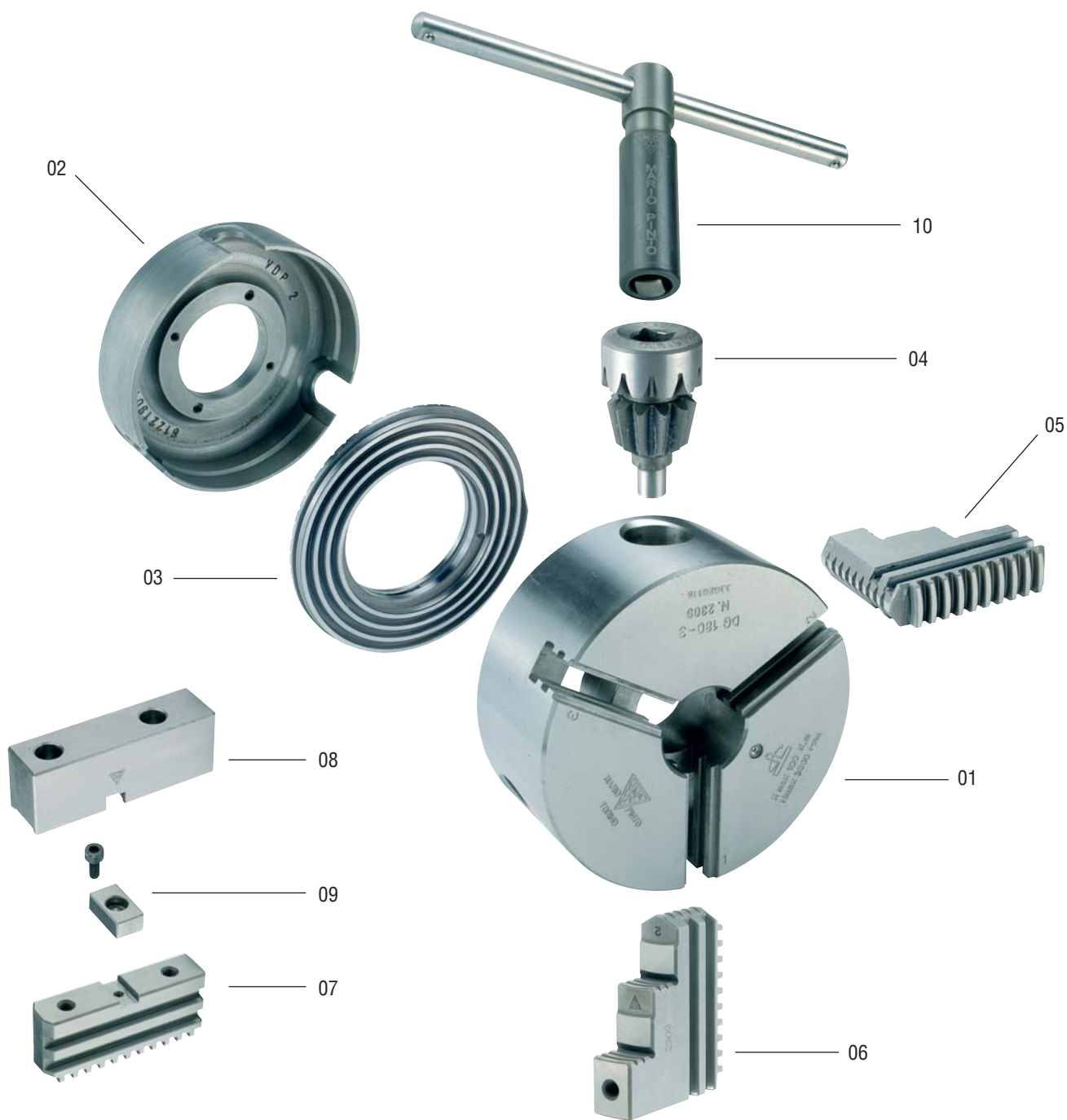
ATTENTION: CLAMPING DIAMETERS HAVE BEEN CALCULATED WITH A.M. MESHING TEETH.

SMW tipo SGS-SGSF	80-16	100-20	125-35	160-42	200-55	250-76	315-103	400-136	500-190	630-252	800-281
Set-3	03640830	03641030	-	-	-	-	-	-	-	-	-
Set-4	-	03641040	-	-	-	-	-	-	-	-	-
Set-3 GRC	-	-	03651230	03651630	03652030	03652530	03653130	03654030	03655030	03656330	-
Set-4 GRC	-	-	03651240	03651640	03652040	03652540	03653140	03654040	03655040	03656340	-
Set-3 Bloc. ten./Soft jaws	-	-	03601230	03601630	03602030	03602530	03603130	03604030		03606330	
Set-4 Bloc. ten./Soft jaws	-	-	03601240	03601640	03602040	03602540	03603140	03604040	03606340		-
Set-3 Grif. dx/Ins. jaws	03550830	03551030	03551230	03551630	03552030	03552530	03553130	03554030	03555030	03556330	-
Set-4 Grif. dx/Ins. jaws	-	03551040	03551240	03551640	03552040	03552540	03553140	03554040	03555040	03556340	-
Set-3 Grif. sx/Outs. jaws	03560830	03561030	03561230	03561630	03562030	03562530	03563130	03564030	03565030	03566330	-
Set-4 Grif. sx/Outs. jaws	-	03561040	03561240	03561640	03562040	03562540	03563140	03564040	03565040	03566340	-
Set-3 Grif. rev./Rev. jaws	-	-	03631230	03631630	03632030	03632530	03633130	03634030	03635030	03636330	-
Set-4 Grif. rev./Rev. jaws	-	-	03631240	03631640	03632040	03632540	03633140	03634040	03635040	03636340	-
Corona/Scroll	03530802	03531002	03531202	03531602	03532002	03532502	03533102	03534002	03535002	03536302	03538002
Pignone/Pinion	03540802	03541002	03541202	03541602	03542002	03542502	03543102	03544002	03545002	03546302	03548002
Chiave norm./Wrench	0132006005	0132006010		0132006015		0132006020	0132006025	0132006025	0132006030		0132006035
Grasso/Grease											10731131

* Consultare attentamente la pagina 9 / Please see page 9

Serie DG DG series

Particolari autocentrante a comando manuale
Component parts for manual self-centering chucks



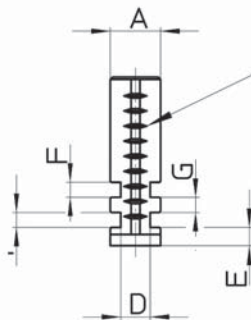
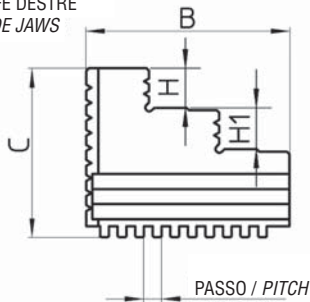
- | | |
|---|--|
| 01 - Corpo DG | 01 - DG Body |
| 02 - Calotta | 02 - Cover |
| 03 - Corona | 03 - Scroll |
| 04 - Pignone | 04 - Pinion |
| 05 - Griffa A destra per bloccaggio alberi e interni | 05 - Jaw A right hand for bar and internal clamping |
| 06 - Griffa B sinistra per bloccaggio esterni (flange) | 06 - Jaw B left hand for external clamping |
| 07 - Falsa griffa | 07 - Master jaw |
| 08 - Blocchetto dolce tornibile | 08 - Soft top jaw |
| 09 - Chiavetta | 09 - Key |
| 10 - Chiave di sicurezza | 10 - Safety wrench |



- | | |
|---|--|
| 01 - Corpo SGS | 01 - SGS Body |
| 02 - Calotta | 02 - Cover |
| 03 - Corona | 03 - Scroll |
| 04 - Pignone | 04 - Pinion |
| 05 - Bussola | 05 - Bush |
| 06 - Semi anello | 06 - Half bearing |
| 07 - Griffa A destra per bloccaggio alberi e interni | 07 - Jaw A right hand for bar and internal clamping |
| 08 - Griffa B sinistra per bloccaggio esterni (flange) | 08 - Jaw B left hand for external clamping |
| 09 - Falsa griffa | 09 - Master jaw |
| 10 - Blocchetto dolce tornibile | 10 - Soft top jaw |
| 11 - Chiave di sicurezza | 11 - Safety wrench |

DG-NUOVA PRODUZIONE / NEW PRODUCTION

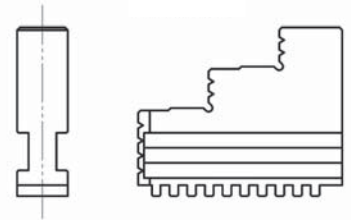
GRIFFE DESTRE
INSIDE JAWS



Le griffe DESTRE hanno la rigatura sul lato pi lungo

INSIDE jaws:
Serration on the longer side

GRIFFE SINISTRE
OUTSIDE JAWS



MPT tipo DG / Type DG		180	200	230	250	270	315	400	450	500	630
Attacco / Mounting	Dim	FL145	FL160	FL191	FL200	FL228	FL260	FL330	FL386	FL420	FL545
	A h6	20		22		28		36		46	
	B	81		95		108		145		190	
	C	67,1		77,7		87,2		101,5		129,2	
	D	11,1		11,6		15,6		24		29,5	
	E	7,2		10,2		9,7		12,5		15,2	
	F	6		7		8		9		11	
	G	6		7		8		9		11	
	H	15,5		17		20		24		30	
	H1	16,5		17		21,5		26		32	
PASSO/PITCH		7		8		8		10		12	

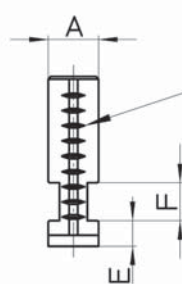
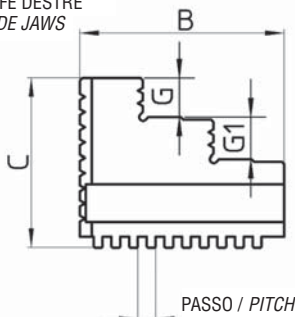
DGG-VECCHIA PRODUZIONE / OLD PRODUCTION

MPT tipo DGG / Type DGG		200	230	250	270	310	350	380	430	510	600
Attacco / Mounting	Dim	FL162	FL191	FL210	FL228	FL268	FL308	FL333	FL386	FL460	FL542
	A				25		30		40		
	B	Uguale	Uguale	Uguale	102,5	Uguale	127,5		170	180	200
	C	al DG200	al DG230	al DG250	86,7	al DG315	99,7		110,2		
	D				14,5		19		25	27	31
	E	Same as DG200	Same as DG230	Same as DG250	9,2	Same as DG315	12,2		Uguale	15,2	Uguale
	F				8		8		al DG400*	10	al DG630*
	G				8		8		Same as DG400*	10	Same as DG630*
	PASSO/PITCH				8		8		DG400*	12	DG630*

* Varia solo per le quote indicate / Only the indicated dimensions change

SGS-SGSF

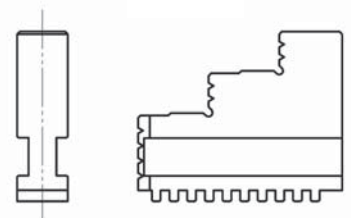
GRIFFE DESTRE
INSIDE JAWS



Le griffe DESTRE hanno la rigatura sul lato pi lungo

INSIDE jaws:
Serration on the longer side

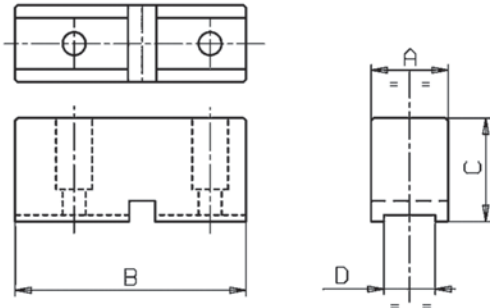
GRIFFE SINISTRE
OUTSIDE JAWS



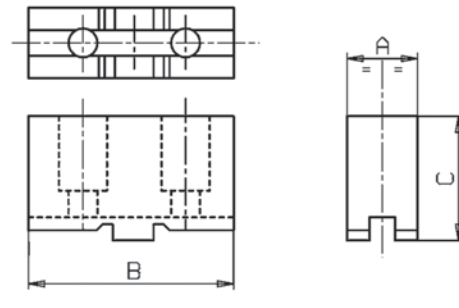
SMW tipo SGS-SGSF / Type SGS-SGSF		80-16	100-20	125-35	160-42	200-55	250-76	315-103	400-136	500-190	630-252
Attacco / Mounting	Dim	FL56	FL70	FL95	FL125	FL160	FL200	FL260	FL330	FL420	FL545
	A	11	15	20	20	25	28	32	36	40	50
	B	32	42	51	70	85	105	125	145	180	225
	C	28	32	40	53	54	63	73	92	100	110
	E	6	6	8	8	9	11	12,7	15	16	16
	F	6	6	8	8	10	12	12	14	14	14
	G	6	7	8	10	12	14	18	22	26	28
	G1	6	7	8	10	12	14	18	22	26	28
	PASSO/PITCH		4	8	7	8	8	9	10	12	14

DG-DGF-DGB-DGBF

AUTOCENTRANTI MANUALI DA $\varnothing 180$ A $\varnothing 315$
MANUAL CHUCKS FROM $\varnothing 180$ TO $\varnothing 315$



AUTOCENTRANTI MANUALI DA $\varnothing 400$ A $\varnothing 800$
MANUAL CHUCKS FROM $\varnothing 400$ TO $\varnothing 800$

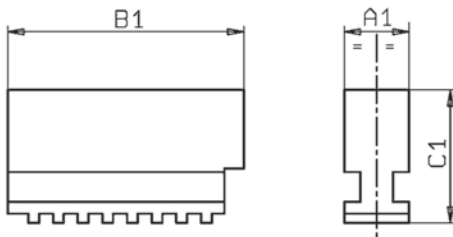


Le quote indicate possono variare senza preavviso / Dimensions might change without notice

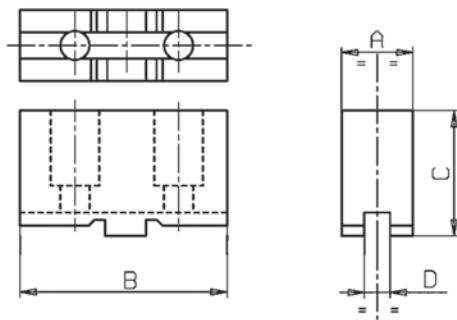
DG-DGF DGB-DGBF		180	200	230	250	270-25	270-28	315	400	450	500	630	800
A	mm	30		30	35	35		42				52	
B	mm	90		110	120	135		140				160	
C	mm	40		40	50	55		64,5				82	
D	mm	20		22	25	28		12,71				12,71	
RICAMBI / SPARE PARTS													
	SET-3	02082033		02082533	02282733	02083133		03604030				03606330	
	SET-4	02082034		02082534	-	-	02083134	03604040				03606340	

SGS-SGSF

AUTOCENTRANTI MANUALI DA $\varnothing 80$ E $\varnothing 100$
MANUAL CHUCKS FROM $\varnothing 80$ AND $\varnothing 100$

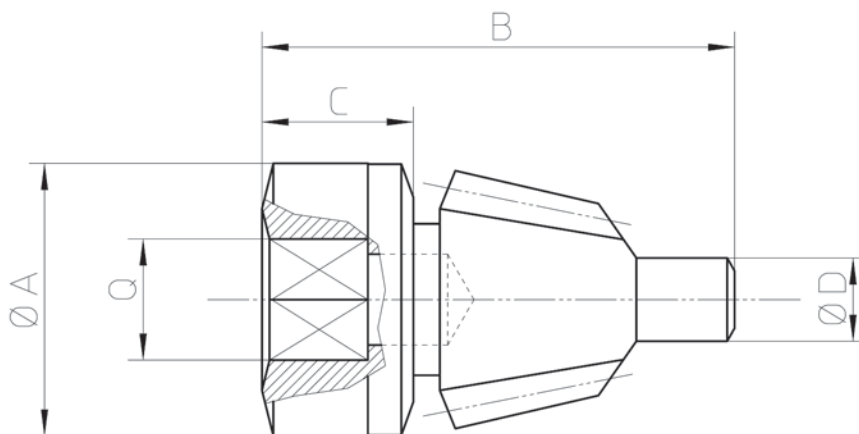


AUTOCENTRANTI MANUALI DA $\varnothing 125$ A $\varnothing 630$
MANUAL CHUCKS FROM $\varnothing 125$ TO $\varnothing 630$



Le quote indicate possono variare senza preavviso / Dimensions might change without notice

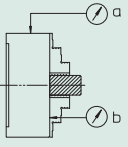
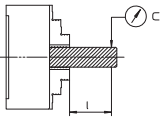
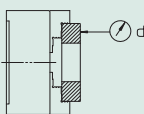
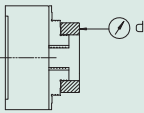
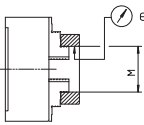
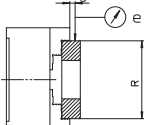
SGS SGSF		80-16	100-20	125-35	160-42	200-55	250-76	315-103	400-136	500-190	630-252
A	mm	-	-	22	25	27	32,5	37	42	42	52
A1	mm	11	15	-	-	-	-	-	-	-	-
B	mm	-	-	64	78	90	106	120	140	140	160
B1	mm	32	42	-	-	-	-	-	-	-	-
C	mm	-	-	38,5	41,5	43,5	51,5	55	64,5	74,5	82
C1	mm	28	32	-	-	-	-	-	-	-	-
D	mm	-	-	7,95	7,95	7,95	12,71	12,71	12,71	12,71	12,71
RICAMBI / SPARE PARTS											
	SET-3	03640830	03641030	-	-	-	-	-	-	-	-
	SET-4	-	03641040	-	-	-	-	-	-	-	-
	SET-3	-	-	03601230	03601630	03602030	03602530	03603130	03604030	03606330	
	SET-4	-	-	03601240	03601640	03602040	03602540	03603140	03604040	03606340	



DG-DGF-DGB-DGBF	180 48-52	200 55-64	230 75-85	250 82-88	270 90-105	310 108-115	315 108-115	400 140-155	450 172	500 190-205	630 240-256	
Attacco / Mounting	FL145	FL160	FL191	FL200	FL210	FL228	FL268	FL260	FL330	FL386	FL420	FL545
A	34	36	36	36	36	40	40	40	40	40	45	55
B	58,5	62,5	67,5	74,9	74,9	75	90,4	92,9	110,5	129,5	137	172,5
C	19	20	20,7	25	21,1	22,2	22,2	27,4	29,4	32	40	42
D	10	11	12	12	12	12	14	14	16	17	18	20
Q	12	12	14	14	14	14	14	14	17	17	19	19
Codice / Code	02041830	02042030	02042331	02042532	02042531	02042730	02043130	02043131	02044030	02044530	02045030	02046330

SGG-DGG	105 20	130 30	160 40	180 48	200 55	230 65	250 70	270 85	310 101	350 125	380 130	430 152	510 185	600 205	800 205
Attacco / Mounting	FL82	FL102	FL128	FL145	FL162	FL191	FL210	FL228	FL268	FL308	FL333	FL386	FL460	FL542	FL542
A	26	30	32	34	36	36	36	40	40	40	40	40	45	55	55
B	38,3	45	54,3	58,5	64,5	67,5	74,9	75	90,4	106,5	106,5	122	150	180,5	280,5
C	12,3	14,7	17,3	19	20	20,7	21,1	22,2	22,2	25,4	25,4	24,5	28	32,5	132,5
D	6,5	7,5	9	10	11	12	12	12	14	16	16	17	18	20	20
Q	7	8	9,5	12	12	13	13	14	14	14	14	16	16	16	16
Codice / Code	02241030	02241330	02241630	02041830	02042030	02042330	02042530	02042730	02043130	02243830	02244330	02245130	02246030	02248030	02248030

SGS	80 16	100 20	125 35	160 42	200 55	250 76	315 103	400 136	500 139	630 252	800 281
Attacco / Mounting	FL56	FL70	FL95	FL125	FL160	FL200	FL260	FL330	FL420	FL545	FL380
A	10	25	25	28	30	35	37,5	44	50	50	
B	25,5	35,5	35,9	38,5	50	59	71	92	113	132,5	
C	2,5	3	6	4	4	5	5	6	7	8	
D	4,5	6	6,5	8	9	11	12	14	17	17	
Q	6	9	9	11	11	14	14	17	19	19	19
Codice / Code	03540802	03541002	03541202	03541602	03542002	03542502	03543102	03544002	03545002	03546302	03548002

Rappresentazione / Diagram	Oggetto della misurazione / Measurements	Strumenti di misura / Measuring instruments
	(Griffe bloccate / With jaws clamped) a) Errore di rotondità / Roundness error b) Ondeggiamento della faccia anteriore / Flatness of front face	Comparatore a quadrante Dial gauge
	(Controllare con alberino di prova / Check is made with a test bar) c) Errore di rotondità di rotazione delle griffe di bloccaggio Roundness error of jaws	Comparatore a quadrante Alberino di prova Dial gauge Test bar
 	(Griffe bloccate all'interno / With jaws clamped internally) d) Planarità delle facce di appoggio delle griffe di bloccaggio Flatness of jaw support faces (Griffe bloccate all'esterno / With jaws clamped externally) d) Planarità delle facce di appoggio delle griffe di bloccaggio Flatness of jaw support faces	Comparatore a quadrante Dial gauge
 	(Griffe destre bloccate all'esterno / With inside jaws clamped externally) e) Errore di rotondità delle griffe di bloccaggio Roundness error of jaws (Griffe sinistre bloccate all'interno / With outside jaws clamped internally) e) Controllare con anello di prova / Check is made with a rigid ring	Comparatore a quadrante Anello di prova Dial gauge Test ring

Serie DG - DGF - DGB - DGBF

Ø Autocentrante Chuck diameter	Alberini di prova Test bar diameter				Anelli di prova Ring diameter				Mario Pinto Tolleranze ammesse Permissible tolerance					ISO/CD 3089 Tolleranze ammesse Permissible tolerance				
	Griffe destre Inside jaws			L	R	M	S	a	b	c	d	e	a	b	c	d	e	
180-048-052	11	21	39	50	162	105	12	0,02	0,02	0,04	0,03	0,04	0,03	0,03	0,06	0,04	0,05	
200-055-064	15	33	54	50	180	105	12	0,02	0,02	0,04	0,03	0,04	0,03	0,03	0,06	0,04	0,05	
230-075-085	31	41	61	75	204	124	12	0,02	0,02	0,04	0,03	0,04	0,04	0,04	0,08	0,05	0,07	
250-082-088	31	41	61	75	225	141	12	0,02	0,02	0,04	0,03	0,04	0,04	0,04	0,08	0,05	0,07	
270-090-105	41	61	81	75	252	161	12	0,02	0,02	0,04	0,04	0,06	0,04	0,04	0,08	0,05	0,07	
315-108-115	41	61	81	75	285	185	12	0,02	0,02	0,04	0,04	0,06	0,04	0,04	0,08	0,05	0,07	
400-140-155	68	96	124	100	329	193	12	0,03	0,03	0,06	0,04	0,06	0,05	0,05	0,10	0,06	0,09	
450-172	103	140	155	100	400	270	12	0,03	0,03	0,06	0,06	0,08	0,05	0,05	0,10	0,06	0,09	
500-190-205	103	140	155	100	400	270	12	0,03	0,03	0,06	0,06	0,08	0,05	0,05	0,10	0,06	0,09	
630-256	103	140	155	125	400	270	12	0,05	0,05	0,08	0,06	0,08	0,06	0,06	0,12	0,07	0,11	

Serie SGS - SGSF

Ø Autocentrante Chuck diameter	Alberini di prova Test bar diameter				Anelli di prova Ring diameter				SMW Tolleranze ammesse Permissible tolerance					ISO/CD 3089 Tolleranze ammesse Permissible tolerance				
	Griffe destre Inside jaws			L	R	M	S	a	b	c	d	e	a	b	c	d	e	
80-016	11	-	15	50	70	36	12	0,02	0,02	0,03	0,03	0,03	0,02	0,02	0,04	0,03	0,03	
100-020	11	15	19	50	84	42	12	0,02	0,02	0,03	0,03	0,03	0,02	0,02	0,04	0,03	0,03	
125-035	15	21	27	50	100	60	12	0,02	0,02	0,03	0,03	0,03	0,02	0,02	0,04	0,03	0,03	
160-042	19	27	39	50	100	60	12	0,02	0,02	0,03	0,03	0,03	0,03	0,03	0,06	0,04	0,05	
200-055	15	33	54	50	180	105	12	0,02	0,02	0,04	0,03	0,04	0,03	0,03	0,06	0,04	0,05	
250-076	31	41	61	75	225	141	12	0,02	0,02	0,04	0,03	0,04	0,04	0,04	0,08	0,05	0,07	
315-103	41	61	81	75	285	185	12	0,03	0,03	0,06	0,04	0,06	0,04	0,04	0,08	0,05	0,07	
400-136	68	96	124	100	329	193	12	0,03	0,04	0,06	0,04	0,06	0,05	0,05	0,10	0,06	0,09	
500-190	103	140	155	100	400	270	12	0,05	0,05	0,08	0,06	0,08	0,05	0,05	0,10	0,06	0,09	
630-252	103	140	155	125	400	270	12	0,05	0,06	0,08	0,06	0,08	0,06	0,06	0,12	0,07	0,11	